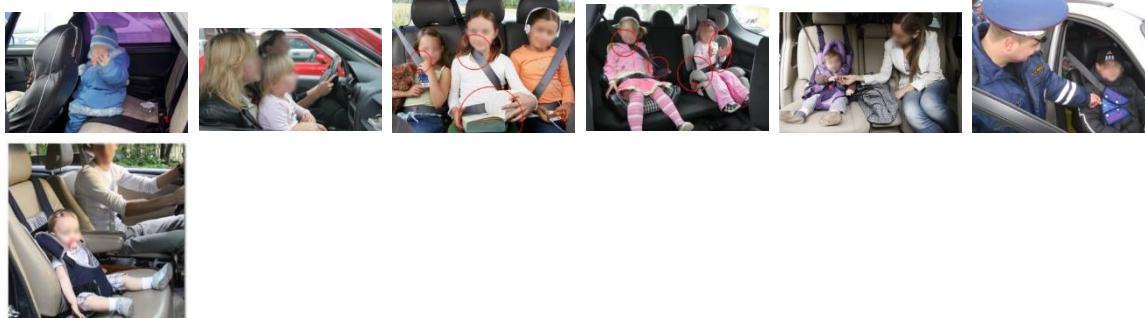


Правила перевозки детей в автомобиле. Категории и группы детских удерживающих устройств.



так нельзя

Самыми частыми и серьезными повреждениями при фронтальных ударах у не пристегнутых людей являются травмы головы, за которыми следуют травмы живота.



Бустер

Важно! В соответствии с п. 22.9. Правил дорожного движения (Постановление Правительства РФ от 23.10.1993 N 1090 «О Правилах дорожного движения») в автомобиле, оснащенном ремнями безопасности или детской удерживающей системой ISOFIX, перевозка детей до 12-ти лет возможна исключительно при использовании специального удерживающего устройства (автокресло или автолюлька). Для перевозки детей в возрасте от 7 до 11 лет включительно на заднем сиденье автомобиля допускается применение только штатных ремней безопасности. Правилами не исключается использование для перевозки детей в возрасте от 7 лет на заднем сиденье бустера или треугольника-адаптера^[1], являющихся иными средствами (не соответствующими требованиям ГОСТ для детских удерживающих устройств) и позволяющих пристегнуть ребенка с использованием ремня безопасности. При этом использование бустера или треугольника-адаптера на переднем сиденье не допускается.

Запрещается перевозить детей в возрасте младше 12 лет на заднем сиденье мотоцикла.



Автокресло

и

Автолюльки

Автокресла предназначены для детей-пассажигов от рождения (3,5 кг) до 12 лет (150 см или 36 кг)

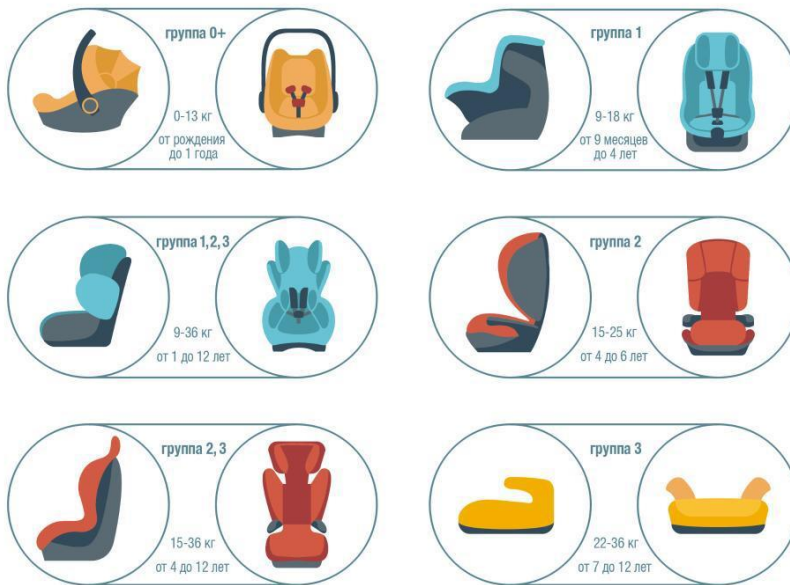


Популярный треугольник-адаптер ФЭСТ

Двенадцатилетний возраст, который указывается во всех требованиях к перевозке маленьких детей, выбран потому, что чаще всего именно к этому времени ребенок вырастает до 150-ти см. После этого уже возможно использовать штатные ремни безопасности транспортного средства.

Главная задача детского удерживающего устройства надежно зафиксировать ребенка так, чтобы в случае резкого торможения, резких маневров или столкновения ребенка не бросило на элементы конструкции салона и не выкинуло из транспортного средства. Детское удерживающее устройство гасит кинетическую энергию.

Классификация Детских Удерживающих Устройств



 Главный недостаток бустера - отсутствие боковой защиты.
В случае ДТП тяжесть травм возрастает во множество раз.

БЕЗДТП РФ

Лучше применять автокресла с боковой поддержкой и внутренним каркасом безопасности, соответствующие международным стандартам (Европейский стандарт безопасности – ECE R44/03 или ECE R44/04)

ДЕТСКИЕ УДЕРЖИВАЮЩИЕ УСТРОЙСТВА

Правила созданы, чтобы их соблюдать.
Детей до 12 лет необходимо перевозить в ДУУ.

ПРАВИЛА ДОРОЖНОГО ДВИЖЕНИЯ:
П. 22.9. Перевозка детей до 12-летнего возраста в транспортных средствах, оборудованных ремнями безопасности, должна осуществляться с использованием детских удерживающих устройств, соответствующих весу и росту ребенка.

Важно знать о детском автокресле



Автокресла нельзя устанавливать на переднее сидение, если не отключена подушка безопасности. Выстреливающая подушка безопасности способна нарушить конструкцию ДУУ и нанести вред ребенку.

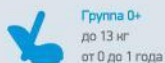


Существует два вида креплений автокресел:

1. Крепление штатным ремнем безопасности, которым оборудованы все автомобили.
2. Крепление при помощи системы изофикс. Оно отличается большей надежностью и устойчивостью.



При столкновении на скорости 50 км/ч вес ребенка увеличивается в 30 раз! Удержать его на руках физически невозможно.



Группа 0+
до 13 кг
от 0 до 1 года



Группа 1
9-18 кг
от 9 месяцев до 4 лет



Группа 2
15-25 кг
от 3 до 7 лет



Группа 3
22-36 кг
от 6 до 12 лет

Автокресло группы 0+ устанавливается лицом против движения — если при лобовом столкновении ребенок сидит лицом вперед, на его плечевой и шейный отдел, а также на голову действует огромная нагрузка. Если ребенок сидит лицом назад, нагрузка распределяется по большей площади тела, что снижает риск получения серьезных повреждений до 90%.

#ПО_ПРАВИЛАМ



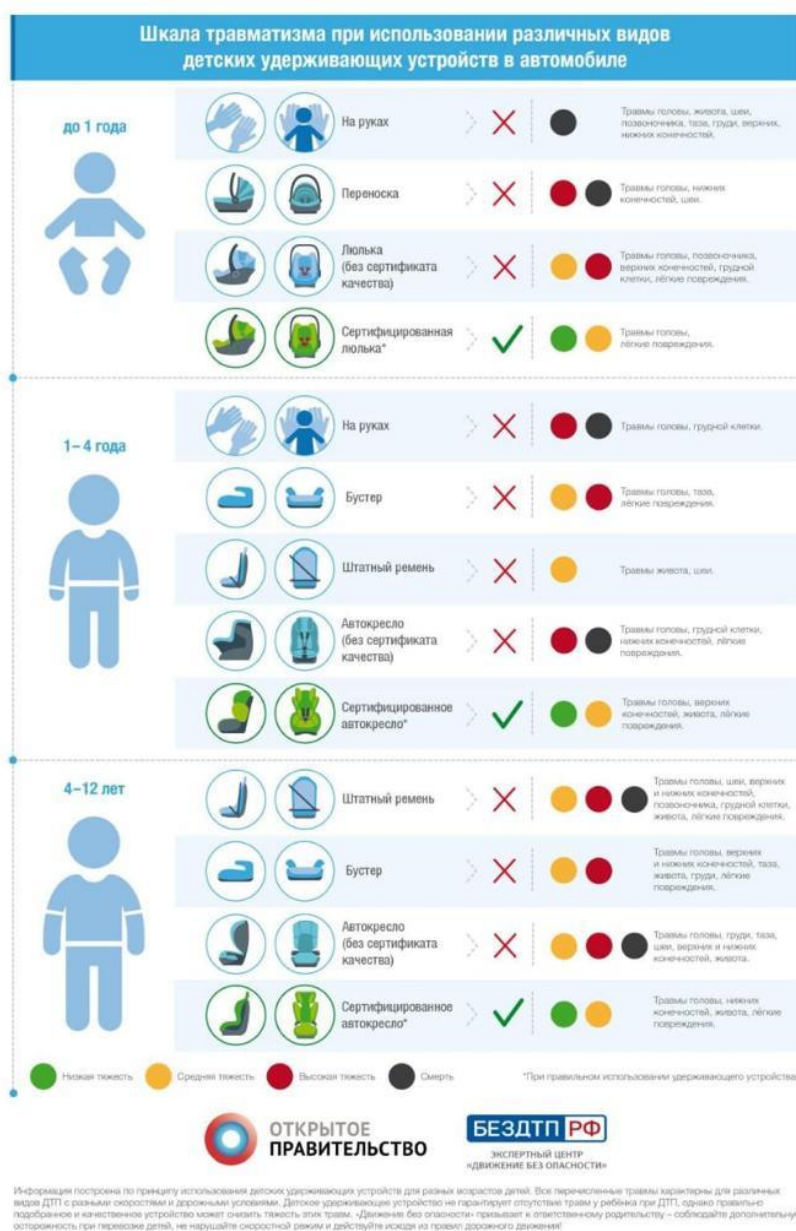
БЕЗДТП РФ

ФЕДЕРАЛЬНАЯ ЦЕЛЕВАЯ ПРОГРАММА «ПОВЫШЕНИЕ БЕЗОПАСНОСТИ ДОРОЖНОГО ДВИЖЕНИЯ В 2013-2020 ГОДАХ»

РЕКЛАМА

Условия применения детских удерживающих устройств:

- обязательная сертификация на территории Российской Федерации;
- соответствие росту и весу ребенка;
- правильное крепление в салоне автомобиля в соответствии с руководством по эксплуатации;
- правильное размещение в детском удерживающем устройстве ребенка.



«Детское автомобильное кресло — самое безопасное и надежное из всех детских удерживающих устройств» — напоминает Госавтоинспекция.

Почему автокресло?

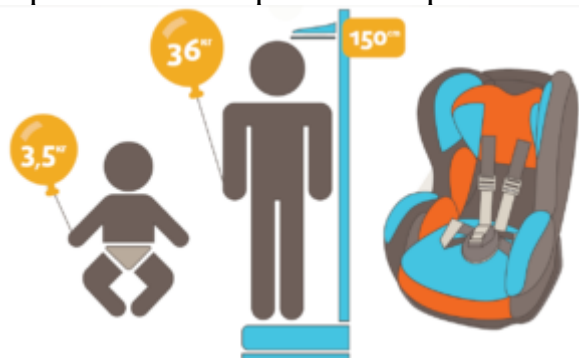
По данным Всемирной организации здравоохранения использование в транспортных средствах детских удерживающих устройств позволяет снизить смертность среди младенцев на 71%, а среди детей более старшего возраста — на 54%. Применение таких устройств является обязательным для детей до 12-летнего возраста во всех странах с высоким уровнем автомобилизации.

Категорически запрещено перевозить ребенка на руках. Принципиальная необходимость фиксации ребенка в автомобиле в специальном детском удерживающем устройстве, а не на руках у родителя, обусловлена тем, что при резком торможении (ударе) при скорости 50 км/ч, вес пассажира возрастает более чем в 30 раз. Именно поэтому перевозка ребенка на руках считается самой опасной: если вес ребенка 10 кг, то в момент удара он будет весить уже более 300 кг, и удержать его, чтобы уберечь от резкого удара о переднее

кресло, практически невозможно, вследствие чего маленький пассажир подвержен чрезвычайной опасности.

Что такое автокресло?

Детское автокресло — это удерживающее устройство, предназначенное для перевозки детей в автомобиле. Автокресло предназначено для маленьких пассажиров от рождения до достижения ими роста 150 см (или веса 36 кг). Его необходимость совершенно очевидна — детское автокресло снижает вероятность смертельной травмы.



Как выбрать автокресло?

Во всем мире детские автокресла делятся на группы — по весу и возрасту ребенка.

Категории детских удерживающих устройств:

- младенцы до года (группа 0 или 0+). Для лучшей защиты необходимо перевозить спиной по ходу движения как можно дольше;
- дети в возрасте от 9 мес. до 4 лет (группа I). Должно ограничивать движение головы, в том числе боковой защитой, и перераспределять силу удара на как можно большую площадь. Ремни и лямки должны быть правильно использованы;
- дети в возрасте от 3 до 7 лет (группа II). Для детей весом от 15 до 25 кг, ростом не более 145 см. Необходимо следить, чтобы ремень безопасности правильно ложился на грудь, а не через шею.
- дети в возрасте от 6 до 12 лет (группа III). Повышающее сиденье без спинки для детей весом от 22 до 36 кг. Позволяет снизить риск травм на 59% по сравнению с просто ремнями безопасности.

При выборе автокресла в первую очередь учитывайте вес, рост и возраст вашего ребенка. Определите группу автокресла. Существуют автокресла, совмещающие в себе функции сразу нескольких групп — например 0+/1 или 2/3. Универсальные кресла обеспечивают защиту в меньшей степени, чем идеально подобранные по весу, росту и возрасту.

Группа	Масса	Примерный возраст	Способ установки	Фиксация ребенка
0	0 - 10 кг	0 - 10 месяцев	против хода движения 	5-точечный ремень безопасности 
0+	0 - 13 кг	0 - 18 месяцев	против хода движения 	5-точечный ремень безопасности 
1	9 - 18 кг	от 9 мес. до 4 лет	по ходу движения 	5-точечный ремень безопасности 
2	15 - 25 кг	от 3 до 7 лет	по ходу движения 	3-точечный ремень безопасности 
3	22 - 36 кг	от 6 до 12 лет	по ходу движения 	3-точечный ремень безопасности 

РОДИТЕЛИ, ДВИГАЙТЕСЬ #НАВСТРЕЧУБЕЗОПАСНОСТИ!



1 ИСПОЛЬЗУЙТЕ РЕМНИ БЕЗОПАСНОСТИ

Проверьте, что все пассажиры в автомобиле пристегнуты, а дети зафиксированы в детских удерживающих устройствах (ДУУ).

Пристегнитесь сами.



2 ВЫБИРАЙТЕ И УСТАНОВИВАЙТЕ ПРАВИЛЬНО

Выбирайте ДУУ, обладающее сертификатом ECE R44/04.

Обратите внимание на качество ДУУ. Ремни устройства должны иметь мягкую защиту.

Существует три способа крепления – штатными ремнями безопасности, системами крепления Isofix или Latch.



3 ОБЕСПЕЧЬТЕ РЕБЁНКУ КОМФОРТ

Выбирайте удобную одежду, в которой не будет жарко или холодно.

Закрепляйте ремни так, чтобы они не доставляли ребёнку дискомфорта.

Обезопасьте ребёнка от предметов, которые могут травмировать его во время движения.

ВЫБИРАЙТЕ АВТОКРЕСЛО С УЧЕТОМ ВЕСА РЕБЁНКА И РЕКОМЕНДАЦИЙ ECE R44/04:



ГРУППА 0
до 10 кг



ГРУППА 0+
до 13 кг



ГРУППА 1
9-18 кг



ГРУППА 2
15-25 кг



ГРУППА 3
22-36 кг



Федеральная целевая программа
«Повышение безопасности дорожного движения в 2013-2020 годах»



БЕЗДТП РФ



**СТРАТЕГИЯ
РОССИЯ БЕЗ ДТП
2018-2030**



КРЕСЛО или РЕМЕНЬ

КАКОЙ РОСТ У ВАШЕГО РЕБЕНКА?

НИЖЕ 150 CM — ДЕТСКОЕ АВТОКРЕСЛО

ПДД: до 7 лет ребёнка перевозить только в автокресле

ПОЛЬЗУЙТЕСЬ АВТОКРЕСЛОМ ПРАВИЛЬНО!



Установите автокресло в соответствии с инструкцией.

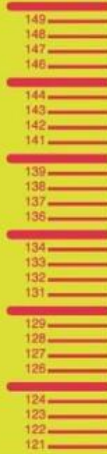


Проверьте, что ребёнок пристегнут.



Если автокресло установлено на переднем сиденье, отключите подушку безопасности.

150



ВЫШЕ 150 CM — РЕМНИ БЕЗОПАСНОСТИ

ПДД: после 7 лет способ перевозки зависит от роста и веса ребёнка

ОБЯЗАТЕЛЬНО ПРИСТЕГИВАЙТЕСЬ В ТРАНСПОРТЕ:



Личный автомобиль



Такси



Экскурсионный автобус



Автобус международного следования

Проявите гражданскую позицию, поддержите «Стратегию Ноль» в России. Поделитесь с друзьями и близкими той информацией, которая показалась вам важной. Сделайте фотографию и разместите в [VK](#) [Instagram](#) [Facebook](#) **#СТРАТЕГИЯНОЛЬ** и **#РОССИЯБЕЗДТП**



ПОДРОБНОСТИ
НА САЙТЕ

БЕЗДТП РФ

ДЕТСКИЕ АВТОКРЕСЛА — ВЕСКИЙ ПОВОД ДЛЯ ПОКУПКИ



ЧТО СКАЗАНО В ПРАВИЛАХ ДОРОЖНОГО ДВИЖЕНИЯ

- 1 До 7 лет ребенка перевозить только в автокресле
- 2 После 7 лет способ перевозки зависит от роста и веса ребенка (до 150 см необходимо использовать автокресло)
- 3 На переднем сидении до 12 лет перевозить можно только в автокресле

ДЕТСКОЕ АВТОКРЕСЛО НА 70 % СНИЖАЕТ РИСК НЕГАТИВНЫХ ПОСЛЕДСТВИЙ*

КАК ВЫБРАТЬ И ПРАВИЛЬНО ИСПОЛЬЗОВАТЬ ДЕТСКОЕ АВТОКРЕСЛО?

Обращайте внимание на качество автокресла и его составляющих. Способность автокресла защитить ребенка проверяется в краш-тестах ADAC

ADAC

ВЫБИРАЙТЕ АВТОКРЕСЛО, КОТОРОЕ СООТВЕТСТВУЕТ ВЕСУ ВАШЕГО РЕБЕНКА

 <p>0–13 кг</p>	 <p>9–18 кг</p>	 <p>9–36 кг</p>
 <p>против хода движения</p>	 <p>как против, так и по ходу движения, в зависимости от возраста ребенка (до 1 года — только против хода)</p>	 <p>по ходу движения</p>
 <p>на заднем сидении автомобиля</p>	 <p>безопаснее на заднем сидении</p>	 <p>безопаснее на заднем сидении</p>
 <p>ребенок закрепляется трехточечным ремнем, проходящим через плечи ребенка и между ног</p>	 <p>ребенок закрепляется ремнями, которые должны проходить через плечи и бедра</p>	 <p>ребенок закрепляется ремнем безопасности — шпательная лента должна проходить через направляющие на подголовнике и на нижней части автокресла</p>

* Согласно данным Всемирной организации здравоохранения (ВОЗ)

**ПОВОД ДЛЯ
ОБГОНА?!**



ПОДРОБНОСТИ
НА САЙТЕ

БЕЗДТП РФ

ДЕТСКОЕ АВТОКРЕСЛО! КАК ВЫБРАТЬ ПРАВИЛЬНО?

Что сказано в Правилах дорожного движения?

1. До 7 лет ребёнка перевозить только в автокресле.
2. После 7 лет способ перевозки зависит от роста и веса ребенка (до 150 см необходимо использовать автокресло).
3. На переднем сидении до 12 лет перевозить можно только в автокресле.

Детское автокресло на 70 % снижает риск негативных последствий*



Как выбрать и правильно использовать детское автокресло? Выбирайте автокресло, которое соответствует весу вашего ребенка.



* Согласно результатам исследований организации «Страховая (СААИ)»

ADAC Обратите внимание на качество изготовления и его соответствие. Способность автокресла защитить ребенка проверяется в краш-тестах ADAC.

Проявите гражданскую позицию, поддержите «Стратегию Ноль» в России. Поделитесь с друзьями и близкими той информацией, которая показалась вам важной. Сделайте фотографию и разместите в [WhatsApp](#) [Instagram](#) [Facebook](#) **#СТРАТЕГИЯНОЛЬ** и **#РОССИЯБЕЗДТП**



ПОДРОБНОСТИ
НА САЙТЕ

БЕЗДТП РФ

Обратите внимание на результаты краш-тестов. На автокресле обязательно должна быть маркировка соответствия Европейскому Стандарту Безопасности — ECE R44/03 или ECE R44/04. Кроме того, автокресла подлежат обязательной сертификации в России.

Покупайте кресло вместе с ребенком. Пусть он попробует посидеть в нем — прямо в магазине.

Куда и как установить автокресло?

Для крепления автокресел всех групп в любых автомобилях используется трехточечный ремень безопасности. При этом кресла групп 0, 0+ и 1 крепятся к сиденью ремнем автомобиля, а дети в них пристегиваются уже при помощи

внутренних ремней. Автокресла групп 2 и 3 внутренних ремней не имеют, и дети пристегиваются в них при помощи автомобильных ремней безопасности.

Альтернативный способ установки автокресла ISOFIX представляет собой жесткое крепление кресла к кузову автомобиля, что обеспечивает лучшую защиту ребенка. Это подтверждают многочисленные независимые краш-тесты. Другой важный момент — система ISOFIX значительно снижает вероятность неправильной установки детского сиденья.



Наиболее подходящим местом для установки детского автомобильного кресла является центральное заднее сиденье. Согласно статистике, оно является самым безопасным, поэтому идеально подойдет для перевозки юных пассажиров. Самое небезопасное — переднее пассажирское сиденье. Туда автокресло ставится в крайнем случае, при обязательно отключенной подушке безопасности. Риск получить травму при использовании детского удерживающего устройства на переднем сиденье на 15% выше, чем для детей, сидящих в детском удерживающем устройстве на заднем сиденье.



Примечание:

- 1. самое безопасное место для установки детского автокресла
- 2. иные рекомендуемые места для установки детского автокресла
- 3. возможное место установки спереди при отсутствии или выключенной подушке безопасности

Как правильно перевозить ребенка в автокресле?

Обратите внимание на инструкцию по установке автокресла в автомобиле. Попросите консультанта показать вам, как закрепить кресло в автомобиле и как правильно пристегнуть ребенка.

Усадив ребенка в автокресло, пристегните его внутренними ремнями или трехточечными ремнями безопасности, в зависимости от группы кресла. Обязательно проверьте натяжение ремней — они не должны провисать. При размещении ДУУ и ребенка в нем, в случаях резкого торможения или столкновения должна быть обеспечена неподвижность как самого детского удерживающего устройства, так и ребенка в нем ([Youtube: Главная дорога. Ремень безопасности зимой. Как правильно использовать?](#)). Для игры во время поездки давайте ребенку только мягкие игрушки. Для младенцев используйте только специальные игрушки для автокресел. Если

ваш ребенок смотрит во время поездки мультфильмы — имейте в виду, все жесткие предметы во время поездки должны быть закреплены. Не давайте ему в руки DVD-проигрыватель или книгу.

Ответственность

Новые правила перевозки детей предусматривают более жесткое наказание для водителей за неправильную перевозку детей. При этом отсутствие крепежных элементов для установки удерживающего устройства не является оправданием. До 2013 года за такое правонарушение предусматривался **штраф** в размере 500 рублей. Что касается актуальной меры наказания по состоянию на 2016 год, то здесь речь уже идет о сумме, эквивалентной **3000 рублей**. Данный момент регламентируется пунктом 3 ст. 12.23 КоАП РФ. Штраф на уровне 500 рублей остался актуален за неправильную перевозку взрослых пассажиров. Важно отметить, что под неправильной перевозкой детей в автомобиле подразумевается не только фактическое отсутствие специального кресла для детей до 12-ти, но и неправильная установка данного элемента.

При этом желание сохранить жизнь и здоровье ребенка должно быть выше желания сохранить (сэкономить) деньги. Покупая автокресло, вы тратите деньги не на автокресло, а на безопасность своего ребенка. Очередная дорогостоящая игрушка — не признак любви. Настоящая забота проявляется в ответственности взрослых за своих детей.

Что должен сделать родитель

1. приучиться перевозить ребенка только на заднем сиденье, посередине либо с правой стороны, так как это самые безопасные места;
2. подобрать детское удерживающее устройство точно под ребенка. Для этого необходимо вместе с ним приехать в специализированный магазин на автомобиле, на котором планируется перевозка ребенка, и подобрать вместе со специалистом;
3. тщательно изучить инструкцию по креплению детского удерживающего устройства, и точно ему следовать;
4. не покупать уже бывшие в употреблении ДУУ, так как возможно, они имеют внутренние повреждения, невидимые глазу, но которые существенно влияют на его защитные качества;
5. отключить подушки безопасности при использовании ДУУ на переднем сиденье.

И, наконец, самое главное. Всегда перед началом движения пристегивайтесь ремнями безопасности. Только пример родителей будет лучшим уроком безопасности для вашего ребенка.